



Ihr Partner für
Apotheken-Kundenzeitschriften

Werbung? Aber natürlich.

„Naturheilkunde & Gesundheit“ ist das Magazin, das für alle Lebenslagen eine heilsame Empfehlung aus der Natur parat hat. Die Kraft der Pflanzen bildet das Fundament der Zeitschrift. Klassische Heilmethoden und das Wissen von heute vereinen sich in praktischen Tipps für alle, die natürlich und gesund leben möchten.

In jeder Ausgabe mit mehrseitigem **Extra** zu einem ausgewählten Thema.



Sanfte Medizin aus der Apotheke.



► Fragen Sie auch nach diesen Titeln!



Rätsel-aktuell

Der Rätselspaß für kluge Köpfe

Beste Unterhaltung für begeisterte Hobby-Knobler*innen und ambitionierte Ratetüchse. Mit aktuellen Beiträgen und vielen Tipps rund um Gesundheit, Fitness und Wohlbefinden.



Kopf-fit

Gedächtnistraining aus Ihrer Apotheke

Logikrätsel, Merkspiele und Knobelaufgaben halten die grauen Zellen auf Trab. Dazu Wissenswertes aus der Hirnforschung.



Sudoku-spezial

Trendiger Spaß für Jung und Alt

Knifflige Zahlenpuzzles und jede Menge Gesundheitstipps für die ganze Familie.

DAS PORTFOLIO
FÜR DIE GANZE
FAMILIE!

Bitte fordern Sie auch die Media-Informationen für unsere anderen genannten Titel an:
Herr Benjamin Joosten unter Telefon: +49 2831 1300-39 oder per E-Mail: b.joosten@sud-verlag.de
Frau Claudia Gipmans unter Telefon: +49 2831 1300-29 oder per E-Mail: c.gipmans@sud-verlag.de



Mehrseitiges
Themen-„Extra“
 für alle,
 die es ganz genau
 wissen wollen.

Inhalt	Medienmarke	Seite 5
1 Zielgruppe	1 Titelporträt	Seite 7
	T Termin- und Themenplan	Seite 8
	P Preisliste	Seite 10
	F Formate und technische Angaben	Seite 19
	2 Auflagen- und Verbreitungsanalyse	Seite 23
1 Zielgruppe	Apothekenkund*innen, die sich insbesondere für die sanfte Medizin aus der Apotheke interessieren und Wert auf eine gesunde Lebensführung legen.	
2 Themenspektrum	Klassische Naturheilkunde und Alternativmedizin wie Phytotherapie, Homöopathie, TCM und Aromatherapie.	
3 Angebot der Medienmarke Naturheilkunde & Gesundheit		

Naturheilkunde & Gesundheit: Monatlich erscheinende Apotheken-Kundenzeitschrift im 30. Jahrgang.

Special: Mehrseitiges Extra in jeder Ausgabe der „Naturheilkunde & Gesundheit“.

Serien zum Sammeln.

Poster: Werbeposter DIN-A1-Format für die Apotheke.



Ihr Produkt – unser Einkaufszettel

Überlassen Sie die Produktauswahl nicht allein der Apotheke und den Kund*innen. Reden Sie mit! Bieten Sie Ihr Präparat dort an, wo es die höchste Relevanz hat: direkt im redaktionellen Umfeld.

Der Einkaufszettel fürs Portemonnaie –
kostet nichts, bringt viel!



naturheilkunde & gesundheit

EINKAUFSZETTEL

**Kastanien-Kraft gegen
schwere Beine:**

- hübner Venenkraft®
Roßkastanien Gel
- KLOSTERFRAU Venengold®
Bein-Gel mit Rosskastanie
- Venostasin®-Gel Aescin



**Erhältlich in
Ihrer Apotheke**



- 1 | **Titel** Naturheilkunde & Gesundheit
- 2 | **Kurzcharakteristik** „Naturheilkunde & Gesundheit“ informiert Apothekenkund*innen jeden Monat über die rein pflanzliche Medizin aus der Apotheke. Heilverfahren aus der klassischen Naturheilkunde und alternative Methoden von heute runden das Konzept ab. Dazu praktische Anwendungstipps und gezielte Kaufvorschläge.
- 3 | **Kernleserschaft** OTC-Kund*innen, überwiegend weiblich, 30–55 Jahre, 1–2 Kinder im Haushalt lebend.
- 4 | **Erscheinungsweise** monatlich
- 5 | **Heftformat** 210 × 280 mm
- 6 | **Jahrgang** 30. Jahrgang 2026
- 7 | **Bezugspreis** Einzelheftpreis 0,57 Euro netto (zzgl. Versandkosten)
- 8 | **Organ** –
- 9 | **Mitgliedschaften** IVW Informationsgemeinschaft zur Feststellung der Verbreitung von Werbeträgern e. V.
- Zentrale zur Bekämpfung unlauteren Wettbewerbs Frankfurt am Main e. V.

- 10 | **Verlag** S & D Verlag GmbH
Otto-Hahn-Straße 16, 47608 Geldern
Telefon +49 2831 1300-0
Telefax +49 2831 1300-20
E-Mail info@sud-verlag.de
www.sud-verlag.de
Geschäftsführerin: Petra Wresch
- 11 | **Herausgeber** –
- 12 | **Anzeigen** Benjamin Joosten – Leitung Mediaberatung
Telefon +49 2831 1300-39
E-Mail b.joosten@sud-verlag.de
Claudia Gipmans – Mediaberatung/Organisation
Telefon +49 2831 1300-29
E-Mail c.gipmans@sud-verlag.de
- 13 | **Redaktion** Stefanie Happ – Verantwortliche Redakteurin
Telefon +49 2831 1300-40
E-Mail s.happ@sud-verlag.de
- 14 | **Umfangsanalyse** 12 Ausgaben = 100,00 %
- | | |
|-----------------------|-----------------------|
| Gesamtumfang | 624 Seiten = 100,00 % |
| redaktioneller Teil | 432 Seiten = 69,21 % |
| Anzeigen/Gewinnspiele | 192 Seiten = 30,79 % |
- 15 | **Inhaltsanalyse (Rubriken)**
- | | |
|------------------------|----------------------|
| aktuell & angesagt | 24 Seiten = 5,58 % |
| gesund & grün | 77 Seiten = 17,77 % |
| lebendig & leicht | 47 Seiten = 10,88 % |
| schön & sexy | 78 Seiten = 18,08 % |
| natürlich & nachhaltig | 46 Seiten = 10,55 % |
| Themen-„Extra“ | 102 Seiten = 23,71 % |
| Titel/Inhalt/Vorschau | 58 Seiten = 13,43 % |



Ausgabe	Anzeigenschluss*	Druckunterlagen-schluss	Tophemen**		Extra**
Januar 2026	25.11.2025	26.11.2025	Haut- & Körperpflege: Winterhaut braucht Wellness	Erkältung & Immunsystem: Natürlich stark gegen Schnupfen	Gute Vorsätze – Mit Schwung ins neue Jahr
Februar 2026	19.12.2025	30.12.2025	Muskeln & Mobilität: Verspannungen leichter lösen	Seele & Gemüt: Schluss mit Winterblues	Kräuterkraft – So heilen Pflanzen
März 2026	23.01.2026	27.01.2026	Allergie- & Pollenzeit: Hilfe bei Heuschnupfen	Leber & Galle: Detox mit Kräutern & Co.	Starker Rücken – Bleiben Sie aufrecht
April 2026	20.02.2026	24.02.2026	Beine & Blutgefäße: Venenwohl	Naturheilkunde & Alternativmedizin: Fit mit Vitalpilzen	Tierisch gut drauf – Gesundheit auf vier Pfoten
Mai 2026	25.03.2026	27.03.2026	Mund- & Zahngesundheit: Alles für Ihr perfektes Lächeln	Magen & Darm: Ruhe im Reizdarm	Unsere Haut – Gepflegt von Kopf bis Fuß
Juni 2026	22.04.2026	24.04.2026	Nieren & Harnwege: Blasenentzündung pflanzlich behandeln	Mücken- & Insektenschutz: Lassen Sie sich nicht stechen!	Grüner leben – Ideen für die Energiewende

Ausgabe	Anzeigenschluss*	Druckunterlagen-schluss	Topthemen**		Extra**
Juli 2026	27.05.2026	29.05.2026	Sommer & Ferien: Sonnenschutz mit Sinn und Verstand	Vital- & Mineralstoffe: Das ABC der Vitamine	Wechseljahre – Im Takt durch die turbulenten Zeiten
August 2026	24.06.2026	29.06.2026	Haut & Haare: Haarpflege aus Heilpflanzen	Naturheilkunde & Alternativmedizin: Ayurveda im Alltag	Wunderbare Waben – Apotheke aus dem Bienenstock
September 2026	24.07.2026	28.07.2026	Schlaf & Träume: Besser schlafen dank Schlummerkräutern	Magen & Darm: Sanftes bei Sodbrennen	Alternative Therapien – Was bringen Akupunktur, Yoga & Co.?
Oktober 2026	26.08.2026	28.08.2026	Muskeln & Mobilität: Gelenke geschmeidig halten	Haut- & Nagelpflege: Zarte Haut und feste Fingernägel	Geliebtes Haustier – Das Beste für Hund, Katze & Co.
November 2026	23.09.2026	25.09.2026	Erkältung & Abwehrkräfte: 10 Tipps fürs Immunsystem	Haut- & Körperpflege: Naturkosmetik für die kalte Jahreszeit	Die Welt der Düfte – Aromatherapie für alle Fälle
Dezember 2026	23.10.2026	27.10.2026	Magen & Darm: Verdauung fördern	Wellness & Wohlbefinden: Beauty-Oase Bad	Entspannt! – Stressfreier leben



1 | **Anzeigenformate und Preise** Allen Preisangaben ist die jeweils gültige Mehrwertsteuer hinzuzurechnen. Rabattstafel siehe Ziffer 3.

Format	Breite × Höhe*** Anschnitt in mm*	Breite × Höhe Satzspiegel in mm	Preis in Euro ISO-Skala 4c**
1/1 Seite	210 × 280	196 × 266	2.385,00
1/2 Seite Querformat	210 × 136	196 × 129	1.660,00
1/2 Seite Hochformat	103 × 280	96 × 266	1.660,00
1/3 Seite Querformat	210 × 93	196 × 86	1.170,00
1/3 Seite Hochformat	70 × 280	63 × 266	1.170,00
1/4 Seite Querformat	210 × 68	196 × 61	815,00
1/4 Seite Hochformat	54 × 280	47 × 266	815,00
1/4 Seite Eckformat	103 × 138	96 × 131	815,00
1/8 Seite Querformat	103 × 68	96 × 61	570,00
1/8 Seite Hochformat	54 × 138	47 × 131	570,00
Umfeld Inhaltsverzeichnis 1/4 Seite Hochformat (Satzspiegel 47 × 266 mm, Anschnitt 54 × 280 mm)			990,00
Umfeld Inhaltsverzeichnis 1/3 Seite Hochformat (Satzspiegel 63 × 266 mm, Anschnitt 70 × 280 mm)			1.420,00
4. Umschlagseite (Satzspiegel nur 196 × 102 mm oder im Anschnitt* nur 210 × 109 mm möglich)			1.285,00

Bitte
weisen Sie bei
Apothekenprodukten
deutlich darauf hin,
dass das beworbene
Produkt oder Präparat
in der Apotheke
erhältlich ist!

* zzgl. 5 mm Beschnitt an allen Heftaußenkanten ** Preise rabattfähig *** Bei Anschnittanzeigen übernehmen wir keine Gewähr für Texte und Bilder, die näher als 5 mm am Beschnitttrand liegen!

2 | Sonderplatzierung

Für Ihre Platzierungswünsche, wie z. B. erstes Heftdrittel und/oder rechte Seite, berechnen wir Ihnen einen Aufschlag von 30 % auf den Netto-Anzeigenpreis (Seite 10).

Umfeld Inhaltsverzeichnis:

1/4 Hochformat (Satzspiegel 47 × 266 mm, Anschnitt 54 × 280 mm) 990,00 Euro

1/3 Hochformat (Satzspiegel 63 × 266 mm, Anschnitt 70 × 280 mm) 1.420,00 Euro

4. Umschlagseite (Satzspiegel nur 196 × 102 mm oder im Anschnitt* nur 210 × 109 mm möglich) in ISO-Skala 4c: 1.285,00 Euro

Farbe: Alle Preise gelten 4c im CMYK-Modus nach ISO-Skala.

Format: Unabhängig vom Beschnitt sollten bei Anschnittanzeigen alle wichtigen Elemente der Anzeige mindestens 5 mm vom Anschnitt entfernt positioniert sein. Der Verlag übernimmt keine Haftung für Anzeigenelemente, die weniger als 5 mm vom Hefrand platziert sind.
Es wird kein Anschnittzuschlag erhoben.

3 | Rabatte Bei Abnahme innerhalb von 12 Monaten (Kalender- oder Inserationsjahr) gilt für alle Titel des S & D Verlages, frei kombinierbar:

Malstaffel

Mengenstaffel

3-maliges Erscheinen	2,5 %	3 Anzeigen	5 %
6-maliges Erscheinen	5 %	6 Anzeigen	10 %
9-maliges Erscheinen	7,5 %	12 Anzeigen	15 %
12-maliges Erscheinen	10 %	18 Anzeigen	20 %
		24 Anzeigen	25 %
		30 Anzeigen und mehr	30 %

Durchhefter, Beilagen, aufgeklebte Werbemittel und technische Kosten sind nicht rabattfähig.

Kombinationen: Für alle Apotheken-Kundenzeitschriften der S & D Verlag GmbH gilt: „Naturheilkunde & Gesundheit“, „Rätsel-aktuell“, „Kopf-fit“, „Sudoku-spezial“ = **vier Titel – eine gemeinsame Rabattstaffel.**

Zusammen mit unseren monatlichen Apothekenaussendungen erreichen Sie mit der „Naturheilkunde & Gesundheit“ zuverlässig Apotheken in ganz Deutschland. **Einfach und direkt.**

4 | Paketbeileger

Ihre Vorteile:

- Nutzen Sie die exklusive Werbemöglichkeit, ausschließlich für unsere Anzeigenkund*innen!
- Erreichen Sie mit Ihrer Werbebotschaft direkt die/den Apotheker*in!
- Generieren Sie neue, hochwertige B2B-Kontakte!
- Seien Sie präsent und sichtbar, da nur ein Beileger je Ausgabe möglich ist!

Unser Angebot für Sie:

Sendungen: 677 Stück

Format: 195 x 265 mm

Umfang: zwei Seiten (Vorder- und Rückseite)

Material: 100 g/m² ungestrichen Offset, weiß

Farbigkeit: 4c im CMYK-Modus nach ISO-Skala

Beschnitt: 4-seitig

Verarbeitung: keine

Konfektionierung: Je Versandpaket wird ein Paketbeileger oben auf die letzte Zeitschrift gelegt.

Gesamtpreis: 2.497,00 € netto*

Bitte haben Sie Verständnis, dass nur ein begrenztes Kontingent zur Verfügung steht und es im Einzelfall vorkommen kann, dass Buchungen für bestimmte Ausgaben nicht möglich sind! Alle verfügbaren Kontingente werden nach Auftragseingang vergeben.

Druckunterlagen werden von Ihnen zur Verfügung gestellt (Termine nach Absprache). Das Format für den Paketbeileger ist 195 x 265 mm zzgl. rundum 5 mm Beschnittzugabe.

Zusätzlich zum exklusiven Paketbeileger bieten wir Ihnen die Möglichkeit, eine Warenprobe mitzusenden. Bitte beachten Sie, dass eine Warenprobe ausschließlich in Kombination mit dem Paketbeileger zu buchen ist. Die Warenprobe wird von Ihnen bereitgestellt. Es ist darauf zu achten, dass die Warenprobe ein Maximalformat von 150 x 150 mm und eine maximale Höhe von 5 mm nicht überschreitet.

Preis: 1.340,00 € netto*

Der S & D Verlag behält sich vor, gegebenenfalls eine Warenprobe abzulehnen, wenn das Produkt als ungeeignet empfunden wird.

*Paketbeileger und Warenproben sind nicht rabattfähig.



Apotheken-Kundenzeitschrift
PREISLISTE

P





5 | Zeitschrifteneinleger

Ihre Vorteile:

- Fallen Sie Apothekenkund*innen in die Hände und ins Auge!
- Platzieren Sie Ihre B2C-Werbung direkt am Point of Sale in der Apotheke!
- Gestalten Sie Ihr individuelles Marketingkonzept.

Das Konzept:

In direkter Verbindung mit unserem exklusiven Paketbeileger (P4) heben Sie Ihre Werbebotschaft auf die nächste Stufe. Buchen Sie jetzt Ihr ganzheitliches Marketingkonzept aus Verbraucheransprache und B2B-Werbung und öffnen Sie so nachhaltig die Türen der Apotheken für Ihre Produkte.

Unser All-in-Angebot für Sie:

Auflage: 69.163 Stück

Format: 200 × 270 mm

Umfang: zwei Seiten (Vorder- und Rückseite)

Material: 150 g/m² seidenmatt gestrichen Bilderdruck, weiß

Farbigkeit: 4c im CMYK-Modus nach ISO-Skala

Beschnitt: 4-seitig

Konfektionierung: Je Zeitschrift ein Einleger direkt hinter der Titelseite.

Preis: 5.950,00 € netto*

Bitte haben Sie Verständnis, dass nur ein begrenztes Kontingent zur Verfügung steht und es im Einzelfall vorkommen kann, dass Buchungen für bestimmte Ausgaben nicht möglich sind! Alle verfügbaren Kontingente werden nach Auftragsingang vergeben.

Druckunterlagen werden von Ihnen zur Verfügung gestellt (Termine nach Absprache). Das Format für den Zeitschrifteneinleger ist 200 × 270 mm zzgl. rundum 5 mm Beschnittzugabe.

*Zeitschrifteneinleger sind nicht rabattfähig.



Sie möchten Ihre Einleger lieber selbst produzieren?

Dann liefern Sie uns gerne wie folgt an:

Auflage: 69.163 Stück zzgl. Zuschuss nach vorheriger Absprache

Maximalformat: 200 × 270 mm

Seiten: ein- oder mehrseitig

Gewicht: max. 25 g

Preis: 5.049,00 € netto*



6 | Warenaufspender

Ab sofort bieten wir Ihnen die Möglichkeit, Apothekenkund*innen mit Ihrem Produkt zu begeistern.

Ihre Vorteile:

- Nutzen Sie eine sehr prägnante Werbemöglichkeit, die Eindruck macht!
- Erreichen Sie mit Ihrer Werbebotschaft mehr Aufmerksamkeit!
- Kostenlose Produktproben werden immer gerne ausprobiert!

Unser Angebot für Sie:

Auflage: 69.163 Exemplare

Maximalformat der Warenprobe: 105 × 170 mm

Produkthöhe: bis 3 mm

Umfang: 1 Stück

Konfektionierung: Aufkleben der Warenprobe auf die Titelseite

Preis: 12.350 € netto*

Bitte haben Sie Verständnis, dass nur ein begrenztes Kontingent zur Verfügung steht und es im Einzelfall vorkommen kann, dass Buchungen für bestimmte Ausgaben nicht möglich sind! Alle verfügbaren Kontingente werden nach Auftragsingang vergeben.

Warenaufspender werden von Ihnen zur Verfügung gestellt (Liefertermin und Menge nach Absprache).

Der S & D Verlag behält sich vor, gegebenenfalls eine Warenprobe abzulehnen, wenn das Produkt als ungeeignet empfunden wird.

*Warenaufspender sind nicht rabattfähig.





Bezahlt von
Ihrer Apotheke

naturheilkunde & gesundheit

Mit
Gewinn-
spiel

Interview

WOLKE HEGENBARTH

AKTIV IN AFRIKA



Wir
Not

Ma
Ru
Er
7 T

API-HOT®
Die ECHTE Bienengift-Salbe

Wärmende Bienengift-Salbe mit echtem, natürlichem Bienengift, Arnica Montana, Allantoin (Beinwurz) und Capsaicin (aus Chili) zur äußerlichen Anwendung. PZN: 18630765

99,7% NATURLICH

API-HOT®
Die ECHTE Bienengift-Salbe
wärmende Salbe mit natürlichem Bienengift

ACHTUNG HOT: Produkt idealerweise mit Einweghandschuh auftragen!

www.die-echte-bienengift-salbe.de

Natürlicher Baumschmuck



extra
Leidenschaft



naturheilkunde & gesundheit

Mit
Gewinn-
spiel



heit für
Fuße

nd Barfußlaufen

strahlend schöne Augen
die besten Beauty-Tipps

Gutes Bauchgefühl
Magen und Darm in Balance

Lass mal locker!
Handy-Nacken – was tun?

Topthema

www.blauer-engel.de/luz195
• ressourcenschonend und
umweltfreundlich hergestellt
• emissionsarm gedruckt
• überwiegend aus Altpapier

TZ3

Wild und wirksam
Wiesenkräuter

14 Seiten
Grüne Technik –
saubere Umwelt



extra



7 | Gewinnrätsel-Anzeige

Ihre Vorteile:

- Exklusive Platzierung im Heft, direkt neben dem Gewinnrätsel.
- Erhöhte Aufmerksamkeitsspanne durch Lösen des Gewinnrätsels auf der Seite!

Unser Angebot für Sie:

Sonderplatzierung: direkt neben dem Gewinnrätsel

Format: 70 × 280 mm hoch (Anschnitt)

oder 63 × 266 mm hoch (Satzspiegel)

Preis: 1.490,00 € netto

Bitte haben Sie Verständnis, dass nur ein Anzeigenplatz pro Ausgabe zur Verfügung steht und es im Einzelfall vorkommen kann, dass Buchungen für bestimmte Ausgaben nicht möglich sind! Verfügbare Kontingente werden nach Auftragseingang vergeben.



MAVALA
NAGELPROBLEME

**Nagelproblem?
MAVALA hat die Lösung.**

**Weiche, brüchige,
abgestorbene
Nägel!**

MAVALA SCHENQUE K+
Kontingenter Nagelcreme
kann so aussehen:

Einmal kreist
das Weichen
von den
Fingernägeln
ab, so werden
Fingernägel
entstehen, die
die
Hauptursachen der Nagelprobleme
entfernen, so dass
Gelenksentzündungen und -schmerzen
für viele Monate
frei sein können.

Abgestorbene Nägel!
Schlaf mit Nagelcreme
und Nagelcreme!

MAVALA & STOR von
Lithium-Lactat mit
seiner
Wirkung,
welcher
den
Fingernägeln
die
Finger zu
den
Fingernägeln
und somit
mit der
Nagelcreme
abgestorbene
Nägel zu
entfernen
für Kinder (ab 3 Jahren) und Erwachsene.

**Trockene, dehydrierte,
keratinisierte
Nägel!**
NAGELACTAN, aktives
Creme für die Nägel

Einmal kreist
das Weichen
von den
Fingernägeln
ab, so werden
Fingernägel
entstehen, die
die
Hauptursachen der Nagelprobleme
entfernen, so dass
Gelenksentzündungen und -schmerzen
für viele Monate
frei sein können.

Erhältlich in Ihrer Apotheke!

MAVALA & STOR von
Lithium-Lactat mit
seiner
Wirkung,
welcher
den
Fingernägeln
die
Finger zu
den
Fingernägeln
und somit
mit der
Nagelcreme
abgestorbene
Nägel zu
entfernen
für Kinder (ab 3 Jahren) und Erwachsene.

www.mavala.de – info@mavala.de

Wellness Meets Natur

**2 Übernachtungen
im Schwarzwald
für 2 Personen**

Wellness Meets Natur

Im Moment der Entspannung lädt das ****S Naturparkhotel Grüner Baum ein. Im Ort Todtnau-Muggenbrunn entfaltet der Sommer seine volle Schönheit. Die malerische Kulisse des Südschwarzwaldes entdecken Sie direkt ab dem Hotel auf den zahlreichen Wanderwegen – gemächlich zu Fuß oder mit den kostenlosen E-Mountainbikes. Das Wahl-FIT Programm bietet mit seinen abwechslungsreichen Aktivitäten besondere Erlebnisse.

Zurück im Hotel erwartet Sie die Vitalwelt für wohlige Regeneration, und auch das NatuSpa im 2. Stock eröffneten Partnerhotel Waldhotel am Notschnepp bietet mit seinem Panorama Hallenbad erholsame Stunden.

Wenn Sie 2 Übernachtungen für 2 Personen in einem Komfort Doppelzimmer inklusive Frühstück gewinnen möchten, senden Sie uns das Lösungswort aus dem Kreuzworträtsel auf der linken Seite bis zum 31.07.2024 auf einer auszufüllenden Postkarte an:

S & D Verlag GmbH
Gewinnspiel „Naturheilkunde & Gesundheit“
Otto-Hahn-Straße 16, 47608 Gelsenkirchen
...oder per Mail an: gewinnspiel@sud-verlag.de
In die Beteiligteile tragen Sie bitte das Lösungswort aus dem Kreuzworträtsel ein.

32 | Monatshefte Natur & Gesundheit



8 | Produktvorstellung Umschlagseite 4

Ihre Vorteile:

- Stellen Sie Ihre Produkte direkt in der Apotheke vor!
- Erhöhte Sichtbarkeit auf der Zeitschriften-Rückseite!
- Viel Platz für Ihre Produktinformationen als Advertorial.

Unser Angebot für Sie:

Sonderplatzierung: vierte Umschlagseite (Rückseite)
Redaktion & Grafik: Text und Gestaltung inklusive
Format: 210 × 109 mm quer (Anschnitt)

Preis: 1.585,00 € netto

Bitte haben Sie Verständnis, dass nur eine Produktvorstellung pro Ausgabe auf der U4 zur Verfügung steht und es im Einzelfall vorkommen kann, dass Buchungen für bestimmte Ausgaben nicht möglich sind! Verfügbare Kontingente werden nach Auftragsingang vergeben.





9 | Sonderwerbeformen

Advertorial

Gerne erstellen wir auf Anfrage auch werbende redaktionelle Beiträge, die als „Advertorial“ gekennzeichnet erscheinen:

1/2 Seite = 750,00 Euro

1/1 Seite = 910,00 Euro

2/1 Seite = 1.290,00 Euro

inkl. 1 Autorenenkorrektur und zzgl. Anzeigenformat (Seite 10). Jede weitere Autorenenkorrektur berechnen wir mit 40,00 Euro je angefangene halbe Stunde. Advertorials sind nicht rabatt-, AE- und skontofähig!

Für alle folgenden Sonderwerbeformen wird die Vorlage eines verbindlichen Musters, mindestens eines Blindmusters, mit Größen- und Gewichtsangaben benötigt. Alle Sonderwerbeformen müssen als Werbung erkennbar sein; sie dürfen nicht mit dem redaktionellen Teil zu verwechseln sein. Die Platzierung der Sonderwerbeformen ist abhängig von der technischen Umsetzbarkeit.

Durchhefter

2 Blatt = 4 Seiten im Format 205 × 270 mm + 5 mm Beschnitt an allen Außenseiten, Papierstärke max. 120 g/m², Preis 4-seitig auf Anfrage. Durchhefter sind nicht rabatt-, AE- und skontofähig!

Aufgeklebte Werbemittel Postkarten (maschinell aufklebbar) auf Anfrage. Auf Einhefter aufgeklebte Werbemittel auf Anfrage; Booklet, Post-it, CD/DVD, Postkarten nur auf Anfrage und unter Vorlage eines Musters. Aufgeklebte Werbemittel sind nicht rabatt-, AE- und skontofähig!

10 | Technische Abwicklung

Grafik
Thomas Happ
Telefon +49 2831 1300-24
E-Mail t.happ@sud-verlag.de

11 | Zahlungsbedingungen

Zahlbar innerhalb 10 Tagen nach Rechnungserhalt.

Bankverbindung

Sparkasse Krefeld
IBAN: DE50 3205 0000 0000 0070 05
BIC: SPKRDE33

Agenturprovision (AE)

15 % auf Anzeigenschaltungen

Allgemeine Geschäftsbedingungen
online unter www.sud-verlag.de/mediaberatung-und-anzeigenvertrieb

Zusätzlich zu den genannten nicht rabatt-, skonto- und AE-fähigen technischen Kosten für die Verarbeitung entstehen Kosten für das Trägermedium in Form eines Durchhefters oder einer ganzseitigen Anzeige.



- 1 | **Zeitschriftenformat** B 210 × H 280 mm beschnitten
B 220 × H 290 mm unbeschnitten
5 mm Beschnitt je Anschnittkante
- Satzspiegel** B 196 × H 266 mm
- 2 | **Druck- & Bindeverfahren** Rollenoffset, 70er-Raster, ISO-Skala, Rückendrahteftung.
- 3 | **Datenübermittlung** Für die Übermittlung und Abstimmung digitaler Daten sind Ihre Ansprechpartner/-innen:
- Telefon +49 2831 1300-39 oder 1300-29
E-Mail anzeigen@sud-verlag.de
- 4 | **Datenformate** Bitte senden Sie uns ein PDF nach dem Standard PDF/X-1a:2001 (Kompatibilität: PDF 1.3). Alle verwendeten Schriften müssen im PDF eingebunden sein. PDF-Dateien dürfen keine Transparenzen enthalten. Farben, die nicht dem CMYK-Farbraum entsprechen, werden umgewandelt, wodurch es zu Farbabweichungen kommen kann. Nicht verarbeitet werden: DCS-Bildformate und Haarlinien.
- Datenträger und Datenempfänger** E-Mail (Datenmengen bis max. 30 MB), CD-ROM, DVD. Senden Sie mit den Daten auch alle Informationen über die zu belegende Zeitschrift und Ausgabe, Absender, Kunde, Programmversion, Dateinamen und ggf. Namen und Anzahl der zu verwendenden Druckfarben.

Auflösung & Grafiken

5 | Farben

Rasterabbildungen: 300 dpi Auflösung
Strichabbildungen: mindestens 600 dpi
CMYK-Druckfarben
ICC-Profil: PSO LWC Improved (ECI)

6 | Datenarchivierung

Alle Druckdaten werden für einen Zeitraum von 6 Monaten aufbewahrt. Unveränderte Wiederholungen sind daher auf Anfrage möglich. Die Speicherung der Daten erfolgt ohne Garantie.

7 | Gewährleistung

Nur das, was auf dem Datenträger vorhanden ist, kann belichtet werden. Für Abweichungen in Texten, Abbildungen und insbesondere Farben übernimmt der Verlag keine Haftung. Der Druck von Farbanzeigen ohne druckverbindliches Proof und ohne Medienkeil erfolgt ohne Gewährleistung. Reklamationen gegenüber dem Verlag oder der beauftragten Druckerei sind somit ausgeschlossen. Dies gilt auch, falls Proof und Druckunterlagen nicht identisch sind. Wir gehen davon aus, dass es sich bei den uns zugeleiteten und übergebenen Dateien um Kopien handelt, und übernehmen für deren Bestand keine Haftung.

8 | Kontakt

Grafiker Thomas Happ
Telefon +49 2831 1300-24
E-Mail t.happ@sud-verlag.de

9 | Anzeigenformate*

Beispiele der Anzeigengrößen



Anschnittformat
210 × 280 mm (Breite × Höhe)
+ 5 mm Beschnitt
Satzspiegel
196 × 266 mm (Breite × Höhe)



Anschnittformat
210 × 136 mm (Breite × Höhe)
+ 5 mm Beschnitt
Satzspiegel
196 × 129 mm (Breite × Höhe)



Anschnittformat
103 × 280 mm (Breite × Höhe)
+ 5 mm Beschnitt
Satzspiegel
96 × 266 mm (Breite × Höhe)



Anschnittformat
210 × 93 mm (Breite × Höhe)
+ 5 mm Beschnitt
Satzspiegel
196 × 86 mm (Breite × Höhe)



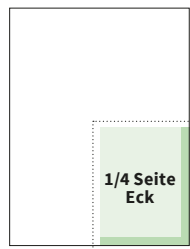
Anschnittformat
70 × 280 mm (Breite × Höhe)
+ 5 mm Beschnitt
Satzspiegel
63 × 266 mm (Breite × Höhe)



Anschnittformat
210 × 68 mm (Breite × Höhe)
+ 5 mm Beschnitt
Satzspiegel
196 × 61 mm (Breite × Höhe)



Anschnittformat
54 × 280 mm (Breite × Höhe)
+ 5 mm Beschnitt
Satzspiegel
47 × 266 mm (Breite × Höhe)



Anschnittformat
103 × 138 mm (Breite × Höhe)
+ 5 mm Beschnitt
Satzspiegel
96 × 131 mm (Breite × Höhe)



Anschnittformat
103 × 68 mm (Breite × Höhe)
+ 5 mm Beschnitt
Satzspiegel
96 × 61 mm (Breite × Höhe)



Anschnittformat
54 × 138 mm (Breite × Höhe)
+ 5 mm Beschnitt
Satzspiegel
47 × 131 mm (Breite × Höhe)

* Anschnittformat zzgl. 5 mm Beschnitt an allen Heftaußenkanten. Sonderformate auf Anfrage.

**Für alle Sonderwerbe-
formen wie Paketbei-
leger, Warenproben,
Durchhefter und
aufgeklebte Werbemittel
gilt gleichermaßen**

Anlieferungstermin

**Lieferanschrift für die
Sonderwerbformen
Einleger, Durchhefter
und aufgeklebte
Werbemittel**

**Dringend:
Mit Liefervermerk!**

**Lieferanschrift für
die Sonderwerbform
Paketbeileger sowie
Warenaufspender**

Vor Auftragsannahme und -bestätigung ist die Vorlage eines verbindlichen Musters, notfalls eines Blindmusters, mit Größen- und Gewichtsangabe erforderlich. Bei Beilagen in Papierform ist ein PDF-Versand ausreichend. Durchhefter und Beilagen müssen so gestaltet sein, dass sie als Werbung erkennbar sind und nicht mit dem Redaktionsteil verwechselt werden können. Die Platzierung dieser Sonderwerbformen ist abhängig von den technischen Möglichkeiten. Benötigte Liefermenge ist die jeweilige zu belegende Auflage + 3 % Zuschuss.

siehe Druckunterlagenschluss Seite 8–9

Westend Druckereibetriebe GmbH
Westendstraße 1
45143 Essen

„Für Naturheilkunde & Gesundheit,
Ausgabe Monat/2026“

Gejo Interpack
Anton Tijdklaan 5
7071 CX Ulf, Niederlande

10 | Durchhefter

Formate

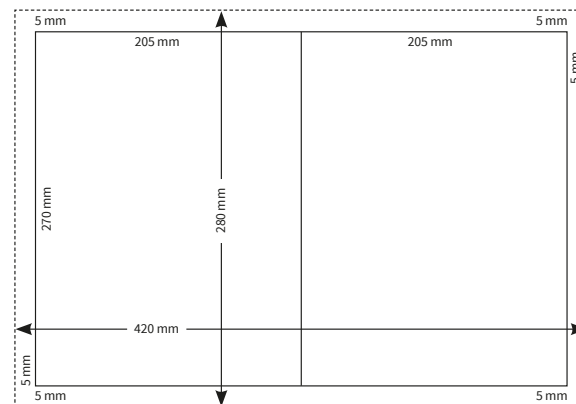
Nicht rabatt-, AE- und skontofähig!

2 Blatt = 4 Seiten à 205 × 270 mm
+ 5 mm Beschnittzugabe an allen Außen-
seiten, Papierstärke max. 120 g/m²

Technische Daten

Durchhefter sind unbeschnitten und abgesetzt auf Palette, ohne Umkartonierung oder Banderolierung anzuliefern. Die Vorderseite des Durchhefters ist zu kennzeichnen. In der Art und Ausführung müssen Durchhefter so beschaffen sein, dass eine zusätzliche Aufbereitung und Bearbeitung nicht erforderlich ist. Erschwernisse und zusätzliche Falz- und Klebearbeiten werden gesondert in Rechnung gestellt und sind vorher anzugeben.

Beschnittschema





11 | Einleger

Formate

Nicht rabatt-, AE- und skontofähig!

Normalgröße max. 200 × 270 mm

Papierstärke max. 150 g/m²

Gewicht max. 25 g/Stück

Technische Daten

Einleger sind fertig beschnitten und abgesetzt auf Palette, ohne Umkartonierung oder Banderolierung anzuliefern. Sie werden lose eingelegt, müssen aus einem Stück und so beschaffen sein, dass eine zusätzliche Bearbeitung entfällt. Erschwernisse und zusätzliche Bearbeitung werden gesondert in Rechnung gestellt und sind vorher anzuzeigen. Einleger werden nur nach Vorlage eines verbindlichen Musters zur Prüfung der Möglichkeiten von Verarbeitung und Versand angenommen. Einleger, die größer als die angegebenen Maximalmaße sind, müssen entsprechend heruntergefaltet angeliefert werden.

12 | Paketbeileger

Formate

Normalgröße 195 × 265 mm

Material: 100 g/m² ungestrichen Offset, weiß

Farbigkeit: 4c im CMYK-Modus nach ISO-Skala

Beschnitt: 4-seitig

Technische Daten

Druckunterlagen werden von Ihnen zur Verfügung gestellt (Termine nach Absprache). Das Format für den Paketbeileger ist (offen): 195 × 265 mm zzgl. rundum 5 mm Beschnittzugabe.

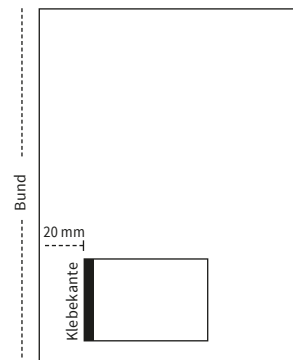
13 | Aufgeklebte Werbemittel

Nicht rabatt-, AE- und skontofähig!

Bei aufgeklebten Werbemitteln (Postkarten, Prospekte, Warenproben, CDs o. Ä.) auf Durchheftern oder ganzseitigen Anzeigen werden zusätzlich zu den Kosten für die technische Verarbeitung die Kosten für das Trägermedium berechnet.

Technische Daten

Bei aufgeklebten Postkarten oder Warenmustern müssen die Klebekanten parallel zum Bund hin liegen. Bei aufzuklebenden Objekten muss der Stand der Klebekante mindestens 20 mm vom Bund entfernt sein.



Beklebung auf der Titelseite

1 | Auflagenkontrolle

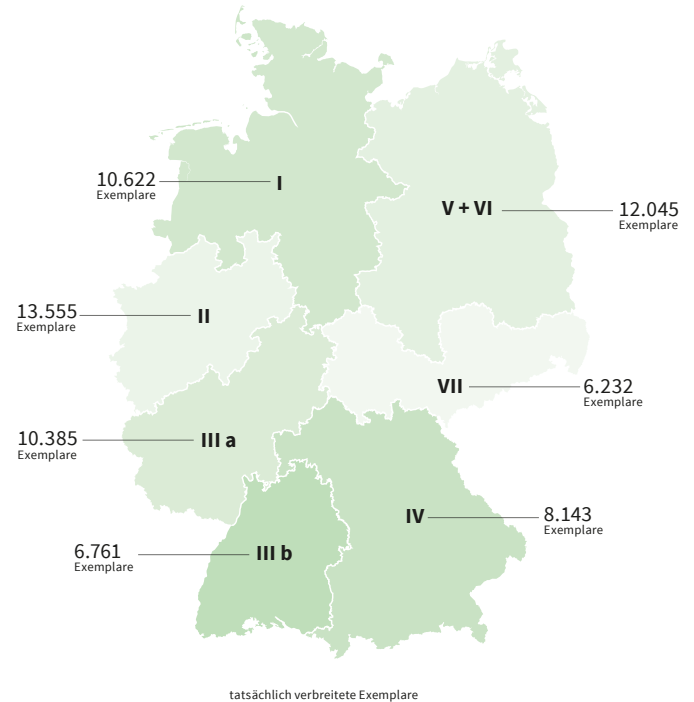


2 | Auflagenanalyse

Exemplare pro Ausgabe (Monat)
im Jahresdurchschnitt
(1. Juli 2024 bis 30. Juni 2025)

Druckauflage	69.163
tatsächlich verbreitete Auflage (tvA)	67.743
(davon Ausland)	0
verkaufte Auflage	66.888
(davon Ausland)	0
Freistücke	856
Rest-, Beleg- und Archivexemplare	1.419

3 | Geografische Verbreitungsanalyse nach Nielsengebieten





Leitung Mediaberatung
Benjamin Joosten

Telefon +49 2831 1300-39
E-Mail b.joosten@sud-verlag.de



Mediaberatung/Organisation
Claudia Gipmans

Telefon +49 2831 1300-29
E-Mail c.gipmans@sud-verlag.de



Redaktionelle Leitung
Stefanie Happ

Telefon +49 2831 1300-40
E-Mail s.happ@sud-verlag.de



Grafische Leitung
Thomas Happ

Telefon +49 2831 1300-24
E-Mail t.happ@sud-verlag.de